

Ciekawostki

Bogata historia zaowocowała wieloma obiektami zabytkowymi, wśród których wymienić należy późno-romański ceglany kościół w Rokiciu z połowy XIII w., czy późnogotycki kościół w Siecieniu z elementami renesansowymi z końca XVI w. W Brudzeniu zlokalizowane jest grodzisko średniowieczne datowane na X-XII wiek. Usytuowane jest na wysokiej skarpie Skrwy, dochodzącej do kilkudziesięciu metrów.



Z Mazowiecką Szwajcarią związanych jest kilka wybitnych postaci. W XIV wieku w Brudzeniu urodził się Paweł Włodkowic (ok. 1373-1435), humanista, prawnik, pisarz polityczny, mąż stanu, rektor Akademii Krakowskiej, jeden z delegatów na sobór w Konstancji, gdzie bronił polskiej racji stanu w sporze polsko-krzyżackim. Z Murzynowa pochodził autor pierwszego przekładu Biblii na język polski Stanisław Murzynowski.

Siecień to rodowe siedlisko wybitnego polskiego poety oświeceniowego bp. Ignacego Krasickiego. Informuje o tym jego epitafium w katedrze gnieźnieńskiej.

W Sikorzu, w klasycystycznym dworcu należącym do rodziny Piwnickich, w okresie dwudziestolecia międzywojennego często gościli wybitni artyści, między innymi: Tadeusz Dołęga Mostowicz, Antoni Słonimski, Julian Tuwim (napisał tu „Bal w operze”). Mazowiecka Szwajcaria wzbudzała w nich zachwyt. To tu nakręcono przedwojenny film „Profesor Wilczur”, a Julian Tuwim w „Kwiatach polskich” wspominał Sikórz. Parafia Sobowo na terenie gminy Brudzeń to rodzinne strony Lecha Wałęsy, Honorowego Obywatela Gminy Brudzeń Duży.



Baza turystyczna



Cierszewo

Ośrodek rekreacyjno-szkoleniowy
Restauracja, przejażdżki konne,
spływy kajakowe
Cierszewo k/Płocka, 09-414 Brudzeń Duży
tel. (24) 260-94-65 do 67
e-mail: info@cierszewo.com.pl



Ośrodek rekreacyjno-wypoczynkowy

„Zielona dolina”
Janoszyce 5A, 09-414 Brudzeń Duży
tel. 513 019 747
Pikniki firmowe,
spływy kajakowe: tel. 517 01 22 66
Organizacja imprez: tel. 513 01 96 14
osrodek@wzielonejolinie.pl



„Osada Młynarza”

Gospodarstwo agroturystyczne, zlokalizowane w zakolu rzeki Skrwy. Pokoje gościnne (2x3 i 1x4). Basen, sauna, jacuzzi. Na amatorów wędkowania czekają zarybione stawy. Organizujemy przyjęcia okolicznościowe, pikniki firmowe, spływy kajakowe oraz biegi przeszkodowe.
Radotki 1, 09-413 Biała, tel. 698-647-009, 605-284-581
e-mail: biuro@osadamlynarza.pl
www.osadamlynarza.pl



Mazowiecki Ośrodek Geograficzny Wydziału Geografii i Studiów Regionalnych UW

Murzynowo
Muzeum etnograficzne, miejsca noclegowe
tel. (24) 261 26 95



Sala Bankietowa w Siecieniu

Przyjęcia, bale, śluby, noclegi
Siecień 11 B, 09-411 Biała, www.sala-bankietowa.pl



Gospodarstwo agroturystyczne
Parzeń – Elżbieta Trzczińska
tel. (24) 260-41-49, 512-261-155



Pizzeria La Stella

ul. Dobrzyńska 12/2 Brudzeń Duży
tel. (24) 231-30-42, majkel517@wp.pl



Urząd Gminy Brudzeń Duży
ul. Toruńska 2, 09-414 Brudzeń Duży
tel. (24) 260 40 81, fax (24) 260 40 23
ug_brudzen@interia.pl; www.brudzen.pl

Foto: Dariusz Bógdał, Bogdan Kazimierzczak, Wioletta Rogalska, Urząd Gminy Brudzeń Duży



Gmina Brudzeń Duży



ZAPRASZA

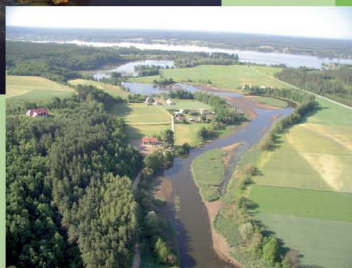
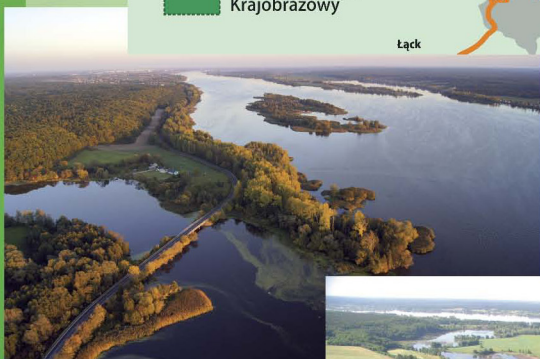
Położenie

Gmina Brudzeń Duży - Mazowiecka Szwajcaria

Gmina Brudzeń Duży położona jest w województwie mazowieckim, w zachodniej części powiatu plockiego nad Wisłą, na przecięciu historycznej granicy pomiędzy Mazowszem a Ziemią Dobrzyńską.

Brudzeń Duży leży na skrzyżowaniu drogi wojewódzkiej nr 559, z Płocka przez Lipno do Torunia oraz drogi powiatowej nr 179, prowadzącej do Dobrzyń nad Wisłą i dalej do Włocławka, w odległości 20 km od Płocka, 40 km od Włocławka, 70 km od Torunia i 120 km od Warszawy.

Cała Gmina położona jest wzdłuż „królowej” polskich rzek. Z wielu miejsc można obserwować przepiękne widoki na dolinę Wisły. Atrakcją są zwłaszcza okolice meandrującej rzeki Skrwy w Brudzeńskim Parku Krajobrazowym aż do jej ujścia do Wisły.

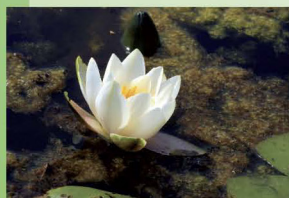


Park

Największą atrakcją turystyczną Mazowieckiej Szwajcarii i zarazem gminy Brudzeń Duży stanowi **Brudzeński Park Krajobrazowy** zajmujący powierzchnię 3 452 ha; otulina Parku wynosi 4 062 ha. Urozmaicona rzeźba terenu Parku jest osobliwością na równinnym Mazowszu. Wśród zbiorowisk leśnych i wodnych

można zauważyć wiele ciekawych okazów flory i fauny. Malowniczy bieg Skrwy, która jako jedna z nielicznych rzek zachowała naturalny charakter, zostawia niezapomniane

wrażenie na turystach. Park obejmuje dolinę Skrwy Prawej oraz przylegające kompleksy leśne w uroczyskach Brwilno, Sikórz



i Brudzeń a także fragment połodowcowy Rynny Karwosiecko - Cholewickiej wraz z ciągiem drobnych jezior i torfowisk. Różnorodność siedlisk cechująca Brudzeński Park Krajobrazowy stwarza doskonałe warunki dla występowania bogatej fauny

w tym wielu ginących gatunków, szczególnie ptaków - około 120

gatunków lęgowych oraz 30 gatunków przelotnych i zimujących. Do lęgowych gatunków zarejestrowanych w "Polskiej Czerwonej Księdze Zwierząt" należą: bąk i błotniak zbożowy. W grupie ptaków zagrożonych w skali europejskiej zaobserw-



wano w Parku 15 gatunków, najważniejsze z nich to: bączek, bocian czarny, trzmieljad, zimorodek, jarzębatka i ortolan. Ponadto



stwierdzono obecność derkacza - jedyny gatunek na opisywanym terenie zagrożony w skali światowej.



Imprezy, sport, rekreacja

Mazowiecka Szwajcaria to turystyczna kraina, gdzie możesz pływać na jachcie i skuterze wodnym, uprawiać paralotniarstwo, wędkować, polować, zbierać grzyby, jeździć konno i na rowerze, odbywać piesze wędrowki, a także skosztować lokalnego miodu. Wyjątkową atrakcją są spływy kajakowe po rzece Skrwy.

Szlak turystyczny im. Bolesława Krzywoustego biegnie z Płocka

przez gminę Brudzeń Duży aż do jeziora Urszulewskiego w powiecie sierpeckim. Związany przede wszystkim z doliną Skrwy prawej, szlak liczy 78 km i pozwala na zwiedzenie najciekawszych obiektów zabytkowych i krajobrazowych.

W wielu miejscach nadaje się do turystyki rowerowej. Cyklicznie 1 maja odbywa się Amatorski Przełajowy Wyścig Rowerowy po Brudzeńskim Parku Krajobrazowym oraz Duathlon po Mazowieckiej Szwajcarii. W połowie lipca zapraszamy na Festiwal Ginących Zawodów.

